

REFERENCE D'OUVRAGE

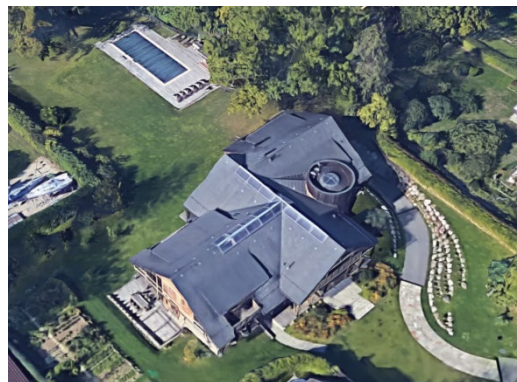
VILLA DE MAÎTRE AVEC PISCINE



Objet : Construction d'une villa de Maître et piscine
Lieu : 1247 Anières
Maître de l'ouvrage : Particulier
Personne de référence : M. Jocelyn Favre-Rochex (Design + Consulting)
Tél. 079 609 75 56

Année du mandat : 2006-2009
Année des travaux : 2008-2009
Prestations effectuées : Phases SIA 3, 4, 5
Coût de l'ouvrage B : Fr. 1'450'000.—
Type de travaux : Installations électriques à courant fort et faible, tableaux électriques, lustrerie, installations de sécurité, domotique.

Responsable du mandat : Gregory Amianti, tél. 022 787 22 41
Maître de l'œuvre : Charles Steiger architecte SA
Partenaires du mandat : MDB Ingénieurs (ingénieur civil)
Zanini-Baechli Ass. SA (Sanitaire)



CONCEPT

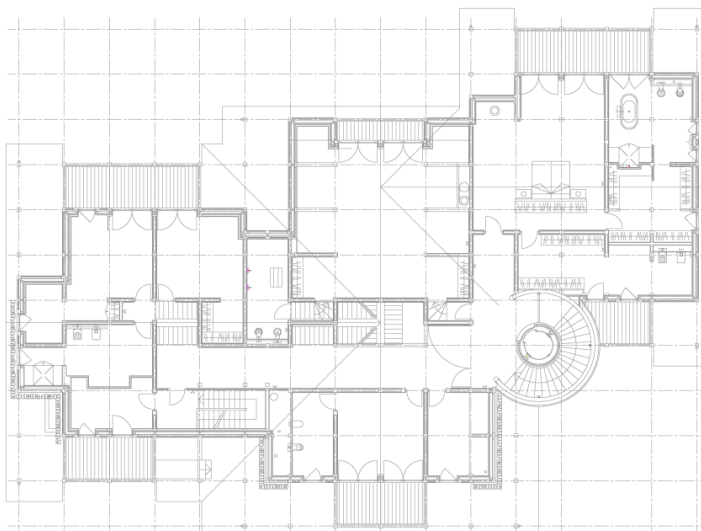
Réalisation d'une villa de Maître avec piscine à Anières.

PRESTATIONS REALISEES

- **Etude :** élaboration du projet des installations électriques, du projet d'éclairage (plan de lustrerie, calculs d'éclairage, secours), tableaux électriques. Elaboration des schémas de principes. Coordination technique avec les autres corps de métiers. Bilans de puissances électriques, élaboration des devis estimatifs
- **Appel d'offres :** Elaboration des appels d'offres des installations électriques et de la fourniture de lustrerie sur la base d'un cahier des charges complet et d'avant-métrés détaillés, précisant de façon claire et sans ambiguïté les prestations à exécuter. Analyse des offres constituée d'un rapport et d'un tableau comparatif complet.
- **Dossier d'exécution :** Elaboration des plans d'installations courant fort et faible, schémas de principe
- **Réalisation :** Suivi de l'exécution de l'entreprise, participation aux séances de chantier. Mise en service des installations, suivi des factures des entreprises, réception des travaux

CARACTERISTIQUES GENERALES

Volume SIA	4'450 m3
Surface brute de plancher	1'590 m2
Coût de l'ouvrage B	1'450'000.-
Coût au m2 SIA (CFC 23)	912.-
Nombre d'étages sur rez	1
Niveaux sous-sol	1



Plan du 1^{er} étage